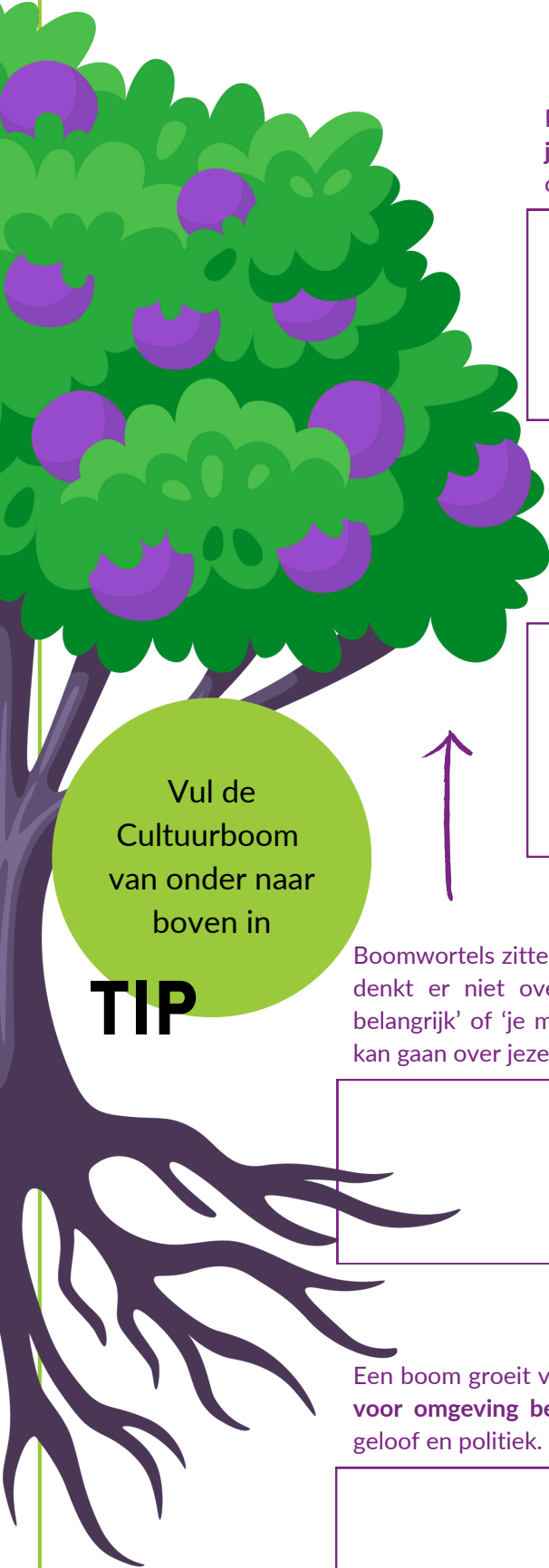


# OPDRACHT | DE CULTUURBOOM

Stel, je bent een boom. Je staat stevig geworteld in de grond, je hebt een sterke stam en aan je takken groeien gezonde vruchten. Hoe jouw boom eruit ziet zegt iets over de cultuur waarin je bent opgegroeid: je wereldbeeld, overtuigingen, waarden en gedrag. Om goed samen te werken met je nieuwe collega's helpt het om meer te weten over je eigen cultuur. Vul jouw Cultuurboom in.



Vul de  
Cultuurboom  
van onder naar  
boven in

## TIP

### VRUCHTEN: GEDRAG

De vruchten zijn het gedrag dat de ander van ons ziet. **Wat voor gedrag vind jij normaal op de werkvloer?** Denk aan op tijd komen, afspraken maken, communicatie, (ongeschreven) regels, samenwerking, omgaan met collega's.

### STAM: WAARDEN

De stam staat symbool voor jouw waarden. Vanuit je waarden bepaal je wat je doet. Waarden zijn vaak in één woord te vangen, zoals 'vrijheid' of 'respect'. **Welke waarden vind jij belangrijk in je werk?**

### WORTELS: OVERTUIGINGEN

Boomwortels zitten onder de grond, je kunt ze niet zien. Met je overtuigingen is dit ook zo. Je denkt er niet over na, omdat je ermee bent opgegroeid. Bijvoorbeeld 'hard werken is belangrijk' of 'je moet je blijven ontwikkelen'. **Welke zin hoorde jij thuis vroeger vaak?** Het kan gaan over jezelf, over anderen of over situaties.

### GROND: WERELDBEELD

Een boom groeit vanuit de grond. De plek waar de boom staat kun je niet veranderen. **In wat voor omgeving ben je opgegroeid?** Denk aan taal en klimaat, gezin/familie, dorp of stad, geloof en politiek. Uit al deze dingen is jouw wereldbeeld gevormd.